



色彩技术服务及解决方案商

Color technology service and solutions supplier

色彩成就梦想 *Color Paints Your Dream*



关于天昊海 *Company introduction*

深圳市天昊海科技有限公司是一家提供色彩服务和解决方案的技术集成供应商。公司以“专心、专注、专业”作为自己的经营发展理念，产品及服务涵盖色浆、调色设备、色卡、调色软件、色彩工具、色彩技术服务等，更为用户提供从基础漆设计到调色配方制作的整合服务。我们的目标是为用户提供色彩增值服务并为之努力。

合作伙伴 *Partner*



Shenzhen Sky & Sea Technology Co., Ltd

色彩成就梦想 *Color Paints Your Dream*

目录

色浆 Colorants

水性建筑涂料色浆	1-4
水性工业漆色浆	5-6
溶剂型色浆	7-8

调色设备 Dispenser

全自动调色机	9-10
手动调色机	11
一体机和混匀机	12

色卡及工具 Color cards and tools

RAL劳尔国际标准色卡	13-14
CBCC中国建筑色卡	15
彩通色卡及工具	16

功能型颜料色浆 Functional pigment and colorant

MIFAR热反射节能酷黑色浆	17
MIFAR硅藻泥壁材超分散色粉	18

涂料调色伴侣 Paints Color partner

涂料调色后解决方案 展色剂	19
---------------	----

天昊海TM Bsfcolor[®]  米发[®]

是深圳市天昊海科技有限公司持有商标



水性高浓度环保色浆H系列 *Water based colorants for in-plant*

产品说明 *Product description*

H系列高浓度水性环保色浆是一种高颜料含量的水性色浆，专为工厂大批量调色所设计。适用于许多需要着色的乳液中，例如：乳胶漆、水性装饰涂料、水性木器漆、水性工业漆以及水性合成乳液，聚酯及丙烯酸树脂等。

技术参数 *Technical Parameters*

原色 <i>Mass tone</i>	产品编码 <i>Colorants</i>	颜料代码 <i>Pigment Reference</i>	比重 <i>Specific Gravity</i>	颜料含量 % <i>Pigment Solids%</i>	耐光性 (1:1) <i>Light fastness</i>	耐光性 (1:25) <i>Light fastness</i>	耐碱性 <i>Alkali Resistance</i>
	H1007	碳黑(Black), PBK7	1.27	40	8	8	5
	H2101	黄相铁红(Iron Oxide Red), PR101	2.38	70	8	8	5
	H3101	蓝相铁红(Iron Oxide Red), PR101	2.42	70	8	8	5
	H4042	铁黄(Iron Oxide Yellow), PY42	2.05	65	8	8	5
	H5153	蓝(Blue), PB15:3	1.25	50	8	8	5
	H6007	绿(Green), PG7	1.32	50	8	8	5
	H7112	大红(Red), PR112	1.20	50	6-7	6	5
	H8074	中黄(Yellow), PY74	1.23	50	6-7	6	5
	H9023	紫(Violet), PV23	1.19	38	7-8	6-7	5
	H1097	外用黄(Yellow), PY97	1.22	40	7	6-7	5
	H1154	青金黄(Yellow), PY154	1.23	38	8	8	5
	H1254	DPP红(Red), PR254	1.23	45	8	7-8	5
	H1322	洋红(Magenta), PR122	1.12	40	7-8	7-8	5
	H1473	DPP橙(Orange), PO73	1.12	40	8	7-8	5
	H1505	DNA橙(Orange), PO5	1.18	40	6D	6-7	4-5
	H1611	铁黑(Black), PBK11	1.80	60	8	8	5
	H1715	蓝(Blue), PB15	1.20	45	8	8	5
	H1803	柠黄(Yellow), PY3	1.20	50	7	6-7	5
	H1983	深黄(Yellow), PY83	1.22	45	6-7D	6	5
	H2011	橙黄(Yellow), PY110	1.25	40	8	8	5
	H2254	BO红(Red), PR254	1.23	45	8	8	5
	H2353	金黄(Yellow), PY153	1.20	40	7-8	7	5

水性调色系统色浆T系列 Water based colorants for in-plant and pos system

产品说明 Product description

T系列色浆，使用非离子或阴离子润湿分散剂制备而成，色浆状态均匀，流动性好，颜料及含量设计经过优选，不含APEO及重金属，综合考虑了着色力和机器注入的需要。适用于店面及工厂大批量调色。为满足客户的个性化需求，T系列色浆是开放式的色浆系统，我们特有的优选分散技术更可为用户选择适合的H系列色浆，经调整后组成自己的个性化调色系统。

专业色彩服务 Professional Color Service

- 配方数据库制作
- 配方软件个性化订制及升级
- 基础漆与色浆的配方优化
- 色浆个性化开发和调色系统订制服务
- 工厂调色系统的咨询及订制服务
- 调色人员培训

技术参数 Technical Parameters

原色 Mass tone	产品编码 Colorants	颜料代码 Pigment Reference	比重 Specific Gravity	颜料含量% Pigment Solids%	耐光性 (1:1) Light fastness	耐光性 (1:25) Light fastness	耐碱性 Alkali Resistance
	T1	钛白(White), PW6	2.00	65	8	8	5
	T2	碳黑(BLACK), PBK7	1.30	9	8	8	5
	T3	铁红(Iron Oxide Red), PR101	2.20	65	8	8	5
	T4	铁黄(Iron Oxide Yellow), PY42	1.90	60	8	8	5
	T5	蓝(Blue), PB15:3	1.30	27	8	8	5
	T6	绿(Green), PG7	1.40	20	8	8	5
	T7	大红(Red), PR112	1.20	40	6-7	6	5
	T8	中黄(Yellow), PY74	1.10	40	6-7	6	5
	T9	紫(Violet), PV23	1.10	9	7-8	6-7	5
	T10	金黄(Yellow), PY153	1.20	40	7-8	7	5
	T11	青金黄(Yellow), PY154	1.20	38	8	8	5
	T12	DPP红(Red), PR254	1.20	30	8	7-8	5
	T13	洋红(Magenta), PR122	1.20	30	7-8	7-8	5
	T14	DPP橙(Orange), PO73	1.10	28	8	7-8	5

注：以上颜色为印刷色，与真实颜色会有差异，请与我们当地销售人员联系获取实样。更多产品信息，请参看天昊海公司的官方网站
www.skyseacolor.com

水性通用POS系统色浆ECO系列 *Water based universal colorants for POS system*

产品说明 *Product description*

ECO系列水性通用色浆是新一代环保调色系统用色浆，本系列色浆不含烷基酚聚氧基醇类(APEO-Free)及有害重金属离子，极低VOC (VOC-Free)。色浆的种类配置源于我们长久以来的色彩系统服务经验，能够满足色域的覆盖并具备良好的耐候性，产品色域覆盖全。有全套的市场常见色卡配方支持。

ECO系列产品经过特别的控制，质量稳定，适合机器注入和手工添加。其通用特性同时适用于水性乳胶漆，水性磁漆及其它水性装饰涂料和中长油度的醇酸树脂类涂料。

技术参数 *Technical Parameters*

原色 Mass tone	产品编码 Colorants	颜料代码 Pigment Reference	比重 Specific Gravity	颜料含量 % Pigment Solids%	耐光性 [1:1] Light fastness	耐光性 [1:25] Light fastness	耐碱性 Alkali Resistance
	ECO-01	钛白(White), PW6	2.05	60	8	8	5
	ECO-02	碳黑(Black), PBK7	1.10	20	8	8	5
	ECO-03	铁红(Iron Oxide Red), PR101	1.90	55	8	8	5
	ECO-04	铁黄(Iron Oxide Yellow), PY42	1.85	60	8	8	5
	ECO-05	蓝(Blue), PB15:3	1.20	25	8	8	5
	ECO-06	绿(Green), PG7	1.20	25	8	8	5
	ECO-07	大红(Red), PR112	1.20	30	6-7	6	5
	ECO-08	中黄(Yellow), PY74	1.20	35	6-7	6	5
	ECO-09	紫(Violet), PV23	1.15	8	7-8	6-7	5
	ECO-10	橙黄(Yellow), PY110	1.20	30	7-8	7	5
	ECO-11	柠黄(Yellow), PY97	1.20	30	8	8	5
	ECO-12	DPP红(Red), PR254	1.15	28	8	7-8	5
	ECO-13	洋红(Magenta), PR122	1.20	25	7-8	7-8	5
	ECO-14	DPP橙(Orange), PO73	1.10	25	8	7-8	5
	ECO-15	铁黑(Black), PBK11	1.10	25	8	8	5

专业色彩服务 *Professional Color Service*

- 配方数据库制作
- 配方软件个性化订制及升级
- 基础漆与色浆的配方优化
- 色浆个性化开发和调色系统订制服务
- 工厂调色系统的咨询及订制服务
- 调色人员培训

水性无机高性能色浆I系列 Water based Inorganic colorants

产品说明 Product description

I 系列水性无机色浆精选无机颜料制备而成，因无机颜料环保性佳，且同时具有优异的耐碱性以及耐候耐高温性能，因此广泛应用于碱性较高的涂料体系中，比如具有极佳耐候性能的无机硅酸盐涂料和硅树脂涂料。同时因为无机颜料的优异性能，该系列产品也适用于一些需要耐高温、高耐候的工业产品体系中。

技术参数 Technical Parameters

原色 Mass tone	产品编码 Colorants	产品颜色 Colour	比重 Specific Gravity	颜料含量% Pigment Solids%	耐碱性 Alkali Resistance	热稳定性 Heat	耐光性 (1:25) Light fastness
	I1	铁黑(Black)	1.80	50	5	200	8
	I2	黄相铁红(Oxide Red)	2.38	70	5	200	8
	I3	蓝相铁红(Oxide Red)	2.42	70	5	200	8
	I4	铁黄(Oxide Yellow)	2.05	65	5	200	8
	I5	钴蓝(Blue)	1.80	50	5	200	8
	I6	铬绿(Green)	2.00	50	5	200	8
	I7	铁棕(Brown)	2.00	60	5	200	8
	I8	铁橙(Orange)	1.90	50	5	200	8
	I9	钛黄(Yellow)	1.90	58	5	200	8
	IT	钛白(White)	2.10	70	5	200	8



注：以上颜色为印刷色，与真实颜色会有差异，请与我们当地销售人员联系获取实样。更多信息，请参看天昊海公司的官方网站 www.skyseacolor.com。

水性通用擦色宝CS系列 *Water based Wipe colorants for wood coatings*

产品说明 *Product description*

CS系列通用擦色宝色浆以水作溶剂，选用进口颜料及染料，采用高浓度配方精制而成，相对溶剂型油性修色材料更环保、安全、无味、高效，是木器色彩实现的创新型产品。

- 本系列产品适用于PU聚酯漆，NC硝基漆，水性木器漆的面漆和底漆的修色。
- 色彩自然逼真，均匀饱满，纹理清晰，立体感强。
- 施工性能佳，擦涂方便，本产品只改变漆膜色彩并不改变漆膜其它性能，如光泽、硬度等理化性能。

施工工艺 *Construction process*

■ PU底漆施工

1. PU底漆正常施工1-2遍，彻底打磨；
2. 施工第三道底漆，施工后无需打磨(喷涂)，待漆膜彻底干燥后(24-36小时)后，将擦色宝均匀涂刷在漆膜表面即可；
3. 30分钟后用沾水拧干棉布沿木材纹路擦除；
4. 2小时后即可喷涂面漆。

■ PU面漆施工

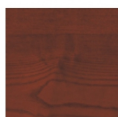
1. 用湿毛巾擦去面漆上的尘土，待水干后用擦色宝涂刷在漆膜上；
2. 30分钟后用沾水拧干棉布沿木材纹路擦除即拥有清晰自然的色彩效果。

■ NC硝基漆施工

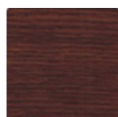
1. 按1:2(擦色宝:自来水)加入水搅匀，均匀涂刷；
2. 30分钟后用沾水拧干棉布沿木材纹路擦除即拥有清晰自然的色彩效果。

注意事项 *Notice*

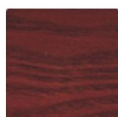
1. 因材质各不相同，建议先做小样定色后再进行大面积施工。
2. 避免沾及皮肤、眼睛，如不慎溅入眼睛可用清水冲洗。
3. 温度较低的情况下，应适当延长渗色时间保证色彩的完美体现。
4. 本产品避光阴凉处保存。保质期18个月。



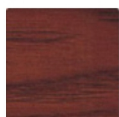
咖啡



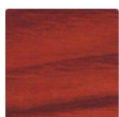
茶青



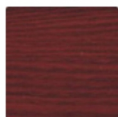
红棕



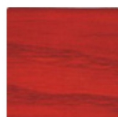
胡桃木



黑红棕



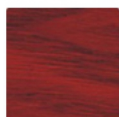
黑胡桃



琥珀红



酸枝



红木

注：以上颜色为印刷色，与真实颜色会有差异，请与我们当地销售人员联系获取实样。更多产品信息，请参看天昊海公司的官方网站
www.skyseacolor.com

水性皮革色膏S系列 *Water based colorants for Leather*

产品说明 *Product description*

S系列水性皮革色膏由精选的颜料制备而成，流动性较好、无沉淀，具有优异的化学稳定性、耐光性、耐酸碱性，良好的耐热性、耐黄变性、耐色迁移性，着色力高、色度饱和、着色涂膜柔软、不含烷基酚聚氧乙烯醚(APEO)、重金属、偶氮(AZO)等。符合法规要求、安全环保。耐DMF性佳，通用于湿法贝斯、水性贴面、真皮表处及后段涂饰。

技术参数 *Technical Parameters*

原色 <i>Mass tone</i>	产品编码 <i>Colorants</i>	产品颜色 <i>Colour</i>	固体含量% <i>Pigment Solids%</i>	抗再迁移性	热稳定性 <i>Heat</i>	耐光性 <i>[1:25] Light fastness</i>
	S1	钛白(White)	45	5	200	8
	S2	黑(Black)	25	5	200	8
	S3	红棕(Brown)	45	5	200	8
	S4	土黄(Oxide Yellow)	45	5	200	8
	S5	蓝(Blue)	25	5	200	8
	S6	绿(Green)	25	5	200	8
	S7	大红(Red)	25	4-5	160	7
	S8	柠黄(Yellow)	25	4-5	160	7
	S9	紫(Violet)	25	5	200	7
	S10	金黄(Yellow)	25	5	160	6-7d
	S11	洋红(Magenta)	25	5	200	8
	S12	橙红(Orange)	25	4-5	160	7-8
	S13	紫红(Red)	25	4-5	200	6-7d
	S14	耐高温红(Red)	25	5	250	8
	S15	耐高温黄(Yellow)	25	5	250	8
	S16	耐高温橙(Orange)	25	5	250	8

溶剂型木器漆色浆W系列 Solvent based colorants for wood coatings

产品说明 Product description

W系列溶剂型木器漆专用色浆由经过精选的颜料，环保助剂及专用树脂加工而成，色浆状态均匀，流动性好，适用PU聚酯漆，NC硝基木器漆，醇酸漆等产品。色彩艳丽，色域覆盖全，相容性好。W系列色浆可满足POS机器注入的需要。

专业色彩服务 Professional Color Service

- 配方数据库制作
- 配方软件个性化订制及升级
- 基础漆与色浆的配方优化
- 色浆个性化开发和调色系统订制服务
- 工厂调色系统的咨询及订制服务
- 调色人员培训

技术参数 Technical Parameters

原色 Mass tone	产品编码 Colorants	颜料代码 Pigment Reference	比重 Specific Gravity	固体含量% Pigment Solids%	溶剂含量% Solvent%	耐光性 (1:25) Light fastness
	WA	钛白(White)	1.56	76	24	8
	WB	黑(Black)	1.07	44	56	8
	WC	蓝(Blue)	1.04	40	60	8
	WD	绿(Green)	1.08	45	55	8
	WI	铁黄(Iron Oxide Yellow)	1.53	70	30	8
	WM	铁红(Iron Oxide Red)	1.65	71	29	8
	WR	紫(Violet)	1.08	40	60	7-8
	WL	洋红(Magenta)	1.04	46	54	5
	WH	柠黄(Yellow)	1.10	48	52	7
	WG	金黄(Yellow)	1.06	47	53	7-8
	WK	橙(Orange)	1.04	45	55	5
	WY	大红(Red)	1.07	45	55	7-8
	TOR	透明红(Transparent Red)	1.40	74	26	8
	TOY	透明黄(Transparent Yellow)	1.30	74	26	8

溶剂型通用色浆U系列 Solvent based universal colorants

产品说明 Product description

U系列通用色浆适用于高性能非水性工业涂料，本系列色浆选用的颜料源于我们长久以来的色彩系统服务经验，能够满足色域的覆盖并具备良好的耐候性、耐光性以及耐化学性能。U系列色浆制备中所选用的高性能树脂具有良好的通用性能，能够使用在绝大多数涂料体系中，包括丙烯酸树脂、醇酸树脂、环氧树脂、聚氨酯、聚酯、硝基、乙烯基漆以及氯化橡胶。

技术参数 Technical Parameters

原色 Mass tone	产品编码 Colorants	颜料代码 Pigment Reference	比重 Specific Gravity	颜料含量% Pigment Solids%	固体含量% Solid%	耐光性 (1:1) Light fastness
	SU-101	钛白(White), PW6	1.90	59	79	8
	SU-112	铁红(Oxide Red), PR101	2.06	62	78	8
	SU-113	大红(Red), PR170	1.19	39	62	6
	SU-114	DPP红(DPP Red), PR254	1.21	35	63	7-8
	SU-116	洋红(Magenta), PR122	1.12	19	45	7
	SU-121	紫(Violet), PV23	1.12	12	40	7
	SU-122	紫红(Violet), PV19	1.12	12	40	7
	SU-131	宝蓝(Sapphire Blue), PB28	1.09	12	40	8
	SU-132	酞菁蓝(Phthalo. Blue), PB15:3	1.17	24	60	8
	SU-141	酞菁绿(Phthalo. Green), PG7	1.21	24	51	8
	SU-151	柠黄(Yellow), PY3	1.06	20	48	7
	SU-152	青金黄(Yellow), PY154	1.22	42	65	7-8
	SU-154	铁黄(Iron Oxide Yellow), PY42	1.71	50	68	8
	SU-155	深黄(Orange Yellow), PY83	1.16	28	52	6
	SU-156	外用橙黄(Yellow), PY110	1.05	20	50	8
	SU-162	DPP橙(Orange), PO36	1.08	43	60	7-8
	SU-171	碳黑(Black), PBK7	1.10	25	59	8
	SU-171	碳黑(Black), PBK7	1.10	25	59	8
	SU-171	碳黑(Black), PBK7	1.10	25	59	8

注：以上颜色为印刷色，与真实颜色会有差异，请与我们当地销售人员联系获取实样。更多产品信息，请参看天昊海公司的官方网站
www.skyseacolor.com

全自动调色机 *Automatic Dispenser*

FIRST 1

产品说明 *Product description*

First1是意大利COROB公司的新一代全自动调色机，意大利进口，其经济高效性能卓越，是手动调色机的替代性产品。

- 全自动双向旋转调色，高效迅速；
- 持久可靠的专利折叠泵，永不磨损；
- 创新的喷嘴设计，保证色浆的精确注出；
- 安装便捷，维护方便且费用低；
- 机身采用全新聚丙烯材料，轻巧且耐用；

技术参数 *Technical Parameters*

设备原产地	意大利
技术类型	折叠泵
注出方式	顺序注出
色浆罐配置	最多16支
色浆罐容量	2.5升
色浆罐材料	聚丙烯
注出速度	0.2升/分钟
最小注出量	1/384流体盎司 (0.077毫升)
阀门类型	隔膜阀
升降台类型	手动卡槽
适用色浆类型	水性色浆，通用型色浆
电压	单向100-240V +/-10%
频率	50/60HZ
最大功率	60W
工作温度	10-40度
相对湿度	5%-85%
防爆	否
调色机尺寸	长850*宽1028*高1323毫米
占地面积	0.87平方米
净重	51KG
电脑后部主机，显示器及键盘支架	可选
内置加热器	可选
罐感应器	可选
外壳：可选专业型或轻巧型（包含顶盖）	可选



全自动调色机 *Automatic Dispenser*

IQ-S16

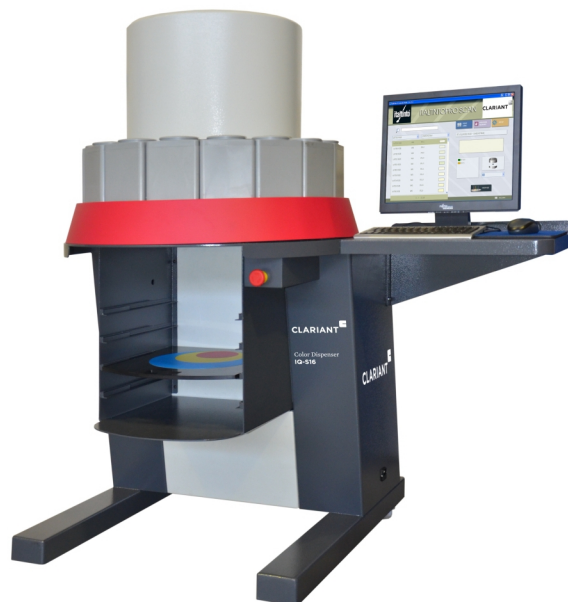
产品说明 *Product description*

IQ-S16是瑞士科莱恩公司产自意大利的经典自动化调色机，服务全球型涂料厂商。具有生产效率高，功能灵活性强的特点。采用最先进的不锈钢柱塞泵技术，具备同时注入功能。

该机器拥有轮间距0.53米，它可以在满足精度和操作性的前提下为您节约占地空间。同时该机型具有很灵活的改装模式，可以配合传动带形成高效的调色生产线。无软管设计更适合浓度较高的色浆采用，非常适合具有批量调色需求的店面、仓储和工厂采用。

技术参数 *Technical Parameters*

设备原产地	意大利
技术类型	不锈钢柱塞泵
注出方式	同时注入式(最多可同时添加6支色浆)
色浆罐配置	最多16支
色浆罐容量	3升
色浆搅拌方式	自动搅拌
注出速度	1.1升/分钟
最小注出量	1/384流体盎司(0.077毫升)
适用色浆类型	水性色浆，溶剂型(需更换部件)色浆
产品尺寸	长780*宽884*高1440毫米 支架尺寸27.60W*27.60D*58.27in
包装尺寸	长920*宽920*高1800毫米
设备重量	180KG
软件	ClariantPRO.SCAN配色软件
安全标准	符合CE、cCSAus和C-Tick标准
供电	单相/110V/240V +/-10%
可选项	ClariantMatch 配色软件 ClariantVision 可视化颜色演示软件 手动或全自动保湿装置 分光光度仪 标签打印机 条形码扫描仪(只能用于PRO.SCAN软件) 滚轮传送带



注：设备数据若有变动，以现有设备信息为准，恕不另行通知。更多设备信息请咨询我们当地的销售人员。

手动调色机 *Manual Dispenser*

SATL/SATLN手动调色机

产品说明 *Product description*

SATL/ATLN手动调色机是针对涂料调色中心推出的高精度经济型半自动调色机，具有精度高，方便操作，容易维护的特点。

技术参数 *Technical Parameters*

设备原产地	中国
技术类型	双标尺活塞泵
色浆罐配置	12,14,16
色浆罐容量	2.1L(AT16L) 2.3L(AT16LN)
阀门	陶瓷阀门
底座	底座不带门锁(AT16L) 底座带门锁(AT16LN)
最小注出量	1/384Y(0.077毫升)
最大注出量	2Y(59.148毫升)
适用色浆类型	水性色浆，溶剂型色浆
电动搅拌装置	有
产品尺寸	长800*宽800毫米*高1215毫米
净重	73KG



STS直列式手动调色机

产品说明 *Product description*

STS台式手动调色机适合占地面积小且色浆支数较少的调色环境下使用。简单易用，容易维护。注入的技术参数与立式调色机完全一致。

我们还为用户特别设计了3罐一组的模块式设计,可相互连接形成任意数量直排式的组合。

技术参数 *Technical Parameters*

色浆搅拌方式	手动/电动
色浆罐数量	3, 6, 8



全自动调色机 *Automatic Dispenser*

SAIO调色混匀一体机

产品说明 *Product description*

调色混匀一体机是专为占地面积较小的调色场所设计的，优化的结构能有效提供工作效率，降低工作强度，后置化的线路布局，维护更方便。其色浆注出参数和混匀参数同手动机和混匀机一致。

技术参数 *Technical Parameters*

设备净重/毛重	315KG/350KG
产品尺寸	长780*宽876 *高1540毫米



SHS型混匀机

产品说明 *Product description*

SHS型振动式混匀机具备独特的椭圆轨迹混匀设计，保证高效混匀各种涂料。机身和振动分离式设计能有效减少噪音。带锁的安全门和急停开关，更加安全可靠。智能识别涂料桶的大小并输出不同压力，保护包装桶不受损。

技术参数 *Technical Parameters*

混合时间	30/90/120/180/210/270/300秒
混合重量	1-35公斤
夹板升降范围	50-410毫米
最大桶体积	高410 × 宽360 × 深350毫米
振动频率	650次/分钟
电源	220V 50Hz和110V 60Hz可用
主电机功率	750W
净重/毛重	205公斤/265公斤
产品尺寸	长730*宽750*高1050毫米
包装尺寸	长900*宽900*高1260毫米
噪音标准	<70dB



注：设备数据若有变动，以现有设备信息为准，恕不另行通知。更多设备信息请咨询我们当地的销售人员。

德国劳尔RAL全球工业标准色卡

RAL 劳尔色彩-缔造非凡

中国市场授权总经销



经典系列



RAL K1

- ◆ RAL CLASSIC系列经典色
- ◆ 含213种经典颜色的颜色手册
- ◆ 每页尺寸10.5*20.0厘米
- ◆ 每个色块尺寸5.2*1.5厘米
- ◆ 每列7种颜色
- ◆ 每页14种颜色一目了然
- ◆ 亮光



RAL K5

- ◆ RAL CLASSIC系列经典色
- ◆ 含213种经典颜色的扇形色卡
- ◆ U型防护封面
- ◆ 全页色块尺寸5.0*15.0厘米
- ◆ 尤其适合颜色搭配和对比
- ◆ 有亮光Gloss和半哑光Semi-matt 2种光泽产品



RAL K7

- ◆ RAL CLASSIC系列经典色
- ◆ 含213种经典颜色的扇形色卡
- ◆ 每页尺寸5.0*15.0厘米
- ◆ 每个色块尺寸2.0*5.0厘米
- ◆ 每页含5种颜色色块
- ◆ 亮光



RAL 840-HR/RAL 841-GL

- ◆ RAL CLASSIC系列经典色
- ◆ 含213种(840-HR)
- ◆ 含196种(841-GL)
- ◆ 半哑光(840-HR)/高光(841-GL)
- ◆ A5尺寸(14.8*21厘米)
- ◆ 色块尺寸为A6(10.5*14.8厘米)
- ◆ 将色卡装起来做匹配控制
- ◆ 含X-Y-Z值, 同原始标准的颜色差和反射曲线
- ◆ 可单页供应



塑料系列

RAL P1+P2

- ◆ P1: RAL CLASSIC系列经典色
- ◆ P1: 含100种经典颜色的色卡
- ◆ 规格10.5*14.8*0.3厘米
- ◆ 聚丙烯材质可确保其应用的多样性
- ◆ 三种厚度水平 0.1厘米, 0.2厘米, 0.3厘米
- ◆ 指定色母粒代码
- ◆ 三种不同表面纹理: 高光泽抛光, VDI24和VDI42
- ◆ 包含绝对值与塑料原标准的色距
- ◆ 带有反射率曲线
- ◆ 每张塑料色卡都有保护外壳
- ◆ 可单片供应



- ◆ P2: RAL DESIGN设计系列颜色
- ◆ P2: 含200种设计颜色的色卡

德国劳尔RAL全球工业标准色卡

中国市场授权总经销

RAL 劳尔色彩—缔造非凡



金属实效系列



RAL E3

- ◆ 含490种RAL实效色卡颜色的扇形色卡
- ◆ 420种纯色和70种金属色
- ◆ 每页有6种纯色和与之相匹配的1种金属色
- ◆ 纯色基于水性涂料系统，金属色基于树脂涂料
- ◆ 单页尺寸 5.0*21.0厘米
- ◆ 纯色色块 5.0*2.0厘米
- ◆ 金属色块 5.0*3.8厘米
- ◆ 纯色半哑光 金属色高光



RAL E4 扇形色卡

- ◆ RAL EFFECT系列实效色
- ◆ 含70种实效色卡的金属色
- ◆ 单页尺寸 5.0*13厘米
- ◆ 高光



设计系列

RAL 《健康的色彩》色卡



- ◆ RAL BOOKS系列色彩书籍
- ◆ 配套中文版图书已同步国内上市
- ◆ 应用于保健和护理领域的最佳配色
- ◆ 120种精选自 DESIGN系列
- ◆ 每块色片由4个可撕式小色块组成
- ◆ 56页
- ◆ 色卡尺寸 8.7*21.4厘米
- ◆ 设计师的最佳选择



RAL D2

- ◆ RAL DESIGN系列设计色
- ◆ 盒装扇形色卡，含1625种颜色
- ◆ 单页尺寸 29.5*5.0厘米
- ◆ 色块尺寸 5.0*2.5厘米
- ◆ 半哑光

RAL APP色彩应用软件



数字系列



RAL iCOLOURS

用于苹果设备

- ◆ 苹果商店 App Store可下载
- ◆ 劳尔全部2328种颜色
- ◆ 以及相应的LAB, SRGB, CMYK和LRV值

想给建筑物或是任意的产品换上RAL色彩的新衣，使用iCOLOURS，只需要三步：

1. 先拍照；
2. 在RAL色彩的2328个颜色中选一个；
3. 给你拍照的物体上色

CBCC中国建筑色卡

基于《中国颜色体系》和《中国建筑颜色国家标准》



CBCC中国建筑色卡

- ◆ 中国建筑市场普及率最高
- ◆ 1026个颜色
- ◆ 每页尺寸5.0*28.0厘米
- ◆ 每页含6种颜色色块
- ◆ 哑光



CBCC中国建筑色卡

- ◆ 中国建筑市场普及率最高
- ◆ 258色
- ◆ 每页尺寸5.0*20.0厘米
- ◆ 每页含6种颜色色块
- ◆ 哑光
- ◆ 可为客户订制色卡封面



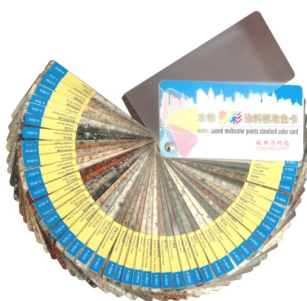
建筑外墙功能色卡

- ◆ 建筑市场唯一的外墙色卡
- ◆ 有针对不同功能的建筑颜色
- ◆ 有配套电子版软件
- ◆ 哑光



家居色彩搭配工具

- ◆ 市场唯一的家居室内色彩DIY工具
- ◆ 集选色、搭配、效果再现于一身
- ◆ 有配套电子版软件
- ◆ 哑光



水性多彩涂料色卡

- ◆ 市场首套标准化水性多彩涂料色卡，配有调色系统配方及软件支持
- ◆ 专业技师喷涂制作
- ◆ 石材仿真度高
- ◆ 由彩色底涂、多彩粒子中涂、保护面漆组成
- ◆ 共50色
- ◆ 可选软件配方支持
- ◆ 配套软件下载地址：www.skyseacolor.com

注：CBCC 中国建筑色卡1026、CBCC 中国建筑色卡240符合国标GB/T 18922-2008《建筑颜色的表示方法》、GSB 16-1517-2002《中国建筑色卡标准样品》；建筑外墙功能色卡、家居色彩搭配工具符合国标GB/T 15608-2006《中国颜色体系》、符合 GSB 16-2062-2007《中国颜色体系标准样册》。

PANTONE彩通色卡/色彩工具

PANTONE——世界通用色彩工具



彩通专色配方指南-光面铜版纸&胶版纸

- ◆ 适用于广告设计、出版印刷、包装、印染品、电子、箱包、鞋业、塑胶、工艺礼品等行业
- ◆ 含1755种PANTONE专色
- ◆ 含哑面U卡和光面C卡2本
- ◆ 每种色彩配备PANTONE油墨混合配方比例标示



便携式色彩色差计CR10

- ◆ 照明/受光系统8/d, 含镜面反射光
- ◆ 测量口径为8mm
- ◆ 测量、数据处理、显示的三位一体
- ◆ L*a*b*和dE*或L*C*H*和dE*显示
- ◆ 小型轻便的手提式设计
- ◆ 尺寸: 59(宽)*85(高)*158(长)mm



便携式分光光度仪2300D

- ◆ 便携, 紧凑, 轻巧和时尚的机身
- ◆ 积分球尺寸: 直径2mm
- ◆ 存储最多1700份数据
- ◆ 高精度传感器测量间隔达到10nm。
- ◆ 尺寸: 69(宽)×96(高)×193(长)毫米



框式涂布器SK4

- ◆ 材质为硬质不锈钢
- ◆ 尺寸: 长8*宽3.5*高1.7厘米
- ◆ 涂膜宽度: 6厘米
- ◆ 涂膜厚度: 50-100-150-250微米
- ◆ 重量: 178克



三边式涂布器SB3

- ◆ 硬质不锈钢
- ◆ 尺寸: 长10*宽2.8*高2.8厘米
- ◆ 涂膜宽度: 8.4厘米
- ◆ 涂膜厚度: 100-150-250微米
- ◆ 重量: 350克



遮盖力卡纸

- ◆ 用于涂料对比率的测定或快速打样
- ◆ 适用于分光光度仪读取的严格要求
- ◆ 尺寸: 19.5*12.5厘米

注: 由于篇幅所限, 欲了解更多色彩产品资讯, 请查询天昊海公司官方网站或来电咨询。

产品说明 *Product description*

Mifar[®] Coolblack 热反射节能色浆由美国进口的高性能原料制备的革新性产品。在欧美及日本等发达国家，建筑节能已经被广泛要求，如何既能有效节能又不牺牲颜色的装饰效果被日益关注，红外线热反射产品是通过反射太阳光的红外线热能来实现节能效果最早由军工领域采用，现在已经逐步进入建筑领域。

Mifar[®] Coolblack 酷黑色浆正是这样一个节能色浆产品。节能同时也意味着降低物体表面的温度，从而延长涂层的寿命，经受苛刻环境的考验，长效节能及延长使用年限同时成为可能。本产品除黑色外，还有绿色、蓝色、棕色、黄色等颜色色浆，可使用户生产出符合美国“能源之星”（TSR大于25%）规定的节能涂料。试验表明，相对传统颜料及色浆，它可将屋顶温度降低7℃甚至更低。

优势 *Advantage*

- ◆ 具备红外热反射功能
- ◆ 具备最高的热反射值
- ◆ 高遮盖力
- ◆ 最优的耐候及耐化学性能

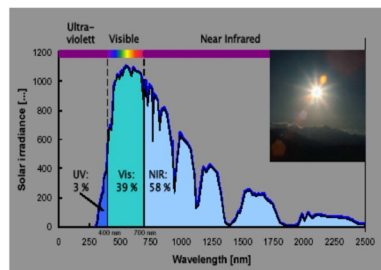
适用领域 *Field of application*

- ◆ 建筑涂料、硅树脂及硅酸盐涂料
- ◆ 汽车涂料
- ◆ 工业卷材涂料
- ◆ 伪装涂料



安全 *Safety*

- ◆ 符合欧盟玩具安全标准EN71.3
- ◆ 符合欧盟食品级塑料材料标准AP(89)1



技术参数 *Technical Parameters*

品名	颜料指数	比重	颜料含量	耐候性	耐酸性	耐碱性	耐热性
Coolblack 酷黑	PG17	2.24	65%	5	5	5	>800℃

注：也可根据用户需求提供热反射易分散颜料、溶剂型通用色浆及其他个性化产品。

MIFAR® 硅藻泥壁材专用环保超分散色粉



产品说明 *Product description*

硅藻泥装饰材料因其特殊的功能和很好的装饰效果而广泛用于室内装饰。但面对用户的广泛色彩需求时，往往只能选择液体色浆或是传统颜料，前者因为是液体状，且存在大量保湿添加剂成分，不但会影响材料的功性能和环保性，也会对色彩的稳定性造成影响；而传统颜料因为未经研磨，展色性差，粉尘大，添加量也大，直接加入也大大影响装饰效果。而MIFAR®超分散色粉则是经过高效研磨分散的颜料微粒，外部并覆盖有润湿分散粒子。是新一代的色浆替代产品。有效着色的颜料成分高达80%以上，展色性极佳，配合以粉料为主的装饰壁材有很好的展色效果。甚至可以直接添加到材料中再包装，正常施工时即可显现色彩。

Mifar®环保超分散色粉由欧洲原装进口，是革新性环保产品。本产品是经过精加工的颜料微粒，具有环保无污染、高着色力、长存储性(密封保存条件下)。Mifar®超分散色粉帮助您在最短的时间内解决客户的色彩需求，分散只需搅拌即可！Mifar®超分散色粉同样适用于目前水性色浆所能用于的所有领域，包括内墙涂料、外墙涂料、硅酸盐有机硅/拉毛涂以及水性木器漆、水性工业漆以及其他水性装饰材料。

快捷 *Quick*

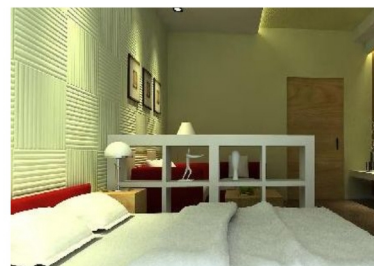
- ◆ 只需添加、搅拌均匀，无需专业设备，正常搅拌工具即可分散
- ◆ 调色以浅色为主，添加量通常不超过千分之五

清洁 *Clean*

- ◆ 低粉尘，包装无残留，包装物不污染环境
- ◆ 自由流动，方便添加

安全 *Safety*

- ◆ 不含溶剂及重金属
- ◆ 真正零VOC，符合欧盟严格环保要求
- ◆ 不含APEO(烷基酚聚氧乙烯醚)



技术参数 *Technical Parameters*

原色 <i>Mass tone</i>	产品编码 <i>Colorants</i>	颜料索引 <i>Pigment Reference</i>	颜料含量 <i>Pigment Solids%</i>	比重 <i>Specific Gravity</i>	耐候性 <i>Weather fastness</i>
	黑 BK	有机PBK7	80	1.7	5
	蓝 BE	有机PB15:3	80	1.5	5
	绿 GN	无机PG17	80	4.4	5
	黄 YW	无机PY42	80	3.5	5
	红 RD	无机PR101	80	4.2	5
	橙 BN	无机PR101	80	4.1	5

注：对于一些高PH值体系(如硅酸盐涂料，水泥底材)，我们更推荐使用无机类的产品。

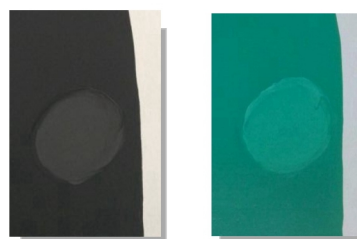
调色伴侣-涂料调色后解决方案

P101展色剂

产品说明: *Product description*

在涂料店或是POS终端,高着色强度的色浆越来越多被使用,在施工前一旦出现浮色、发花、混不均等等调色问题,往往需要一种应急的解决方案。P101就是解决调色后出现浮色发花问题的展色剂,尤其适用于炭黑颜色的抗絮凝。本产品通过简易搅拌机即可分散均匀,适用于苯丙、纯丙、醋丙等各类色漆的后调整。

- ◆ 产品特点: 1、不含重金属,有机溶剂和AP0,零VOC,环保型添加剂
2、改善色浆粒子的悬浮性
3、增强漆膜的耐洗刷性和遮盖力
4、抑制在辊涂、刷涂和喷涂施工过程中的不同色浆粒子的絮凝
5、有效解决色浆的浮色发花问题
- ◆ 技术指标: 1、外观: 无色至浅黄色透明液体
2、比重: 0.95-1.10g/cm³
3、PH值: 5.5-8.5(1%水溶液)
4、水溶性: 溶于水, 20°C
- ◆ 包装: 100g, 1Kg, 25Kg
- ◆ 存储: 密封存储, 阴凉干燥环境下(5°C-30°C)存储和使用,使用前搅拌均匀。
稳定性至少2年。

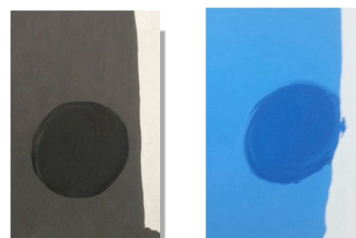


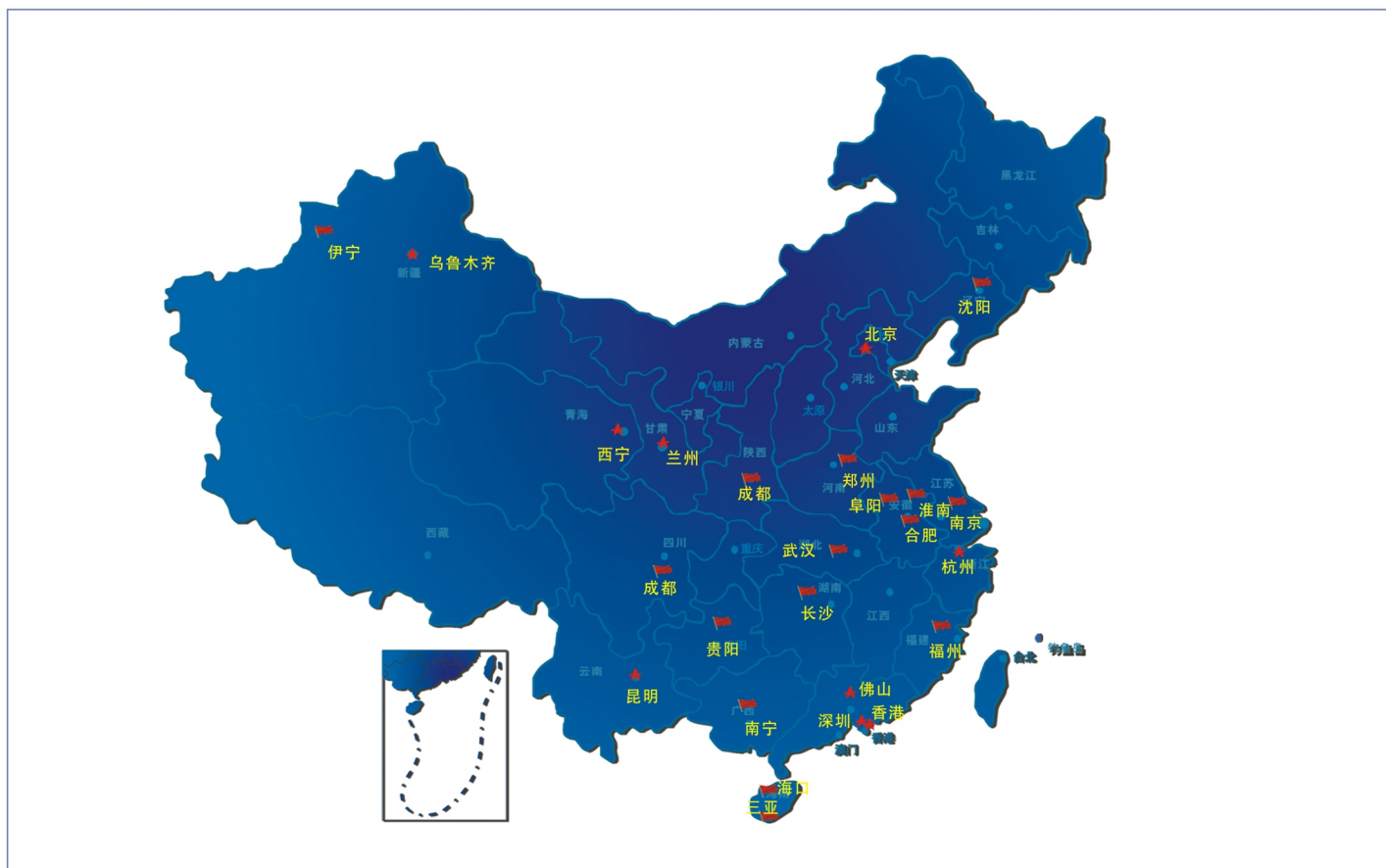
P102展色剂

产品说明 *Product description*

在涂料店或是POS终端,高着色强度的色浆越来越多被使用到,在施工前一旦出现浮色、发花、混不均等等调色问题,往往需要一种应急的解决方案。P102就是解决调色后出现涂料浮白问题的展色剂,尤其适用于炭黑颜色的抗絮凝。本产品通过简易搅拌机即可分散均匀,适用于苯丙、纯丙、醋丙等各类色漆的后调整。

- ◆ 产品特点: 1、不含重金属,有机溶剂和AP0,零VOC,环保型添加剂
2、改善色浆粒子的悬浮性
3、增强漆膜的耐洗刷性和遮盖力
4、抑制在辊涂、刷涂和喷涂施工过程中的不同色浆粒子的絮凝
5、有效解决炭黑色浆的浮白问题
- ◆ 技术指标: 1、外观: 无色至浅黄色透明液体
2、比重: 0.95-1.10g/cm³ (20°C)
3、PH值: 9.0-12.0(1%水溶液, 20°C)
4、闪点: 约250°C
5、水溶性: 1%水溶液为透明液体, 20°C
- ◆ 包装: 100g, 1Kg, 25Kg
- ◆ 存储: 密封存储, 阴凉干燥环境下(5°C-30°C)存储和使用,使用前搅拌均匀。
稳定性至少2年。





办事处：北京 杭州 郑州 佛山 昆明 香港 乌鲁木齐 兰州 西宁...

色彩服务中心：南京 西安 贵阳 合肥 武汉 长沙 福州 成都 沈阳 海口 三亚...

色彩成就梦想

Color Paints Your Dream

www.skyseacolor.com

服务热线: 400 0066 460



微信公众号: 天昊海

深圳市天昊海科技有限公司

中国深圳宝安沙井中心路108号锐钧商务大厦17C

电话: 0755-29307226

传真: 0755-23143909

邮箱: skyseacolor@163.com

Shenzhen Sky&Sea Technology Co., Ltd

Room 17C, Rich Business Tower, 108 Zhongxin Road,

Shajing Town, Baoan District, Shenzhen, China

Tel: 0755-29307226 Fax: 0755-23143909

E-mail: skyseacolor@163.com